

BEI UNS U NÁS

SOMMER / LÉTO 24

GRATIS
ZDARMA

Oper / Opera Libuše
Plzeň, 28.06.2024
Nacht der Oper / Noc s operou



Ihr Magazin für
Bayern und Böhmen

Váš časopis pro
Čechy a Bavorsko

Bayern kennenlernen, Böhmen entdecken!
Poznávejte Čechy, objevujte Bavorsko!

WOHIN IM SOMMER? | KAM V LÉTĚ?

Bayern kennenlernen, Böhmen entdecken!
Poznávejte Čechy, objevujte Bavorsko!



BEI UNS - Ihr Magazin
für Bayern und Böhmen
U NÁS - Váš časopis
pro Čechy a Bavorsko

Burg Leuchtenberg Landkreis / okres Neustadt a.d. Waldnaab Hrad Leuchtenberg

Markt Leuchtenberg
Innerer Markt 13 · 92705
Leuchtenberg
Tel. +49(0)175 3341263
burgwart@burgruine-
leuchtenberg.de
www.leuchtenberg.de
Kontakt: Rita Lingl



Stammsitz der Landgrafen von Leuchtenberg – Die besterhaltene Burgruine der Oberpfalz erwartet ihre Besucher und beeindruckt mit ihrem hervorragenden Erhaltungszustand und einer grandiosen Fernsicht. Leuchtenberg ist ein beliebtes Etappenziel für Wanderer am Goldsteig und am Burgenweg. Rund um Leuchtenberg können Sie auch das wildromantische Lerautal erleben und entdecken.

Sídlo lankrabat z Leuchtenbergu - nejlépe dochovaná hradní zřícenina Horní Falce čeká na své návštěvníky, zaujme zachovalým stavem a velkolepým výhledem. Hrad je také oblíbenou etapou turistů putujících po Zlaté a Hradní stezce (Goldsteig a Burgenweg). Kolem Leuchtenbergu můžete také objevit a zažít divoce romantické údolí Lerau.

Mittelalter erleben auf Burg Leuchtenberg!

- + Besichtigungen
- + Führungen, auch für Gruppen
- + Eintritt 3,50 €, ermäßigt Kinder bis 13 u. a. 2,00 €
- + Gruppenführungen 30,00 € pro Gruppe

Zažijte středověk na hradu Leuchtenberg!

- + prohlídky (i pro skupiny)
- + vstup: 3,50 €, sleva pro děti do 13 let: 2,00 €
- + prohlídky pro skupiny: 30,00 €



Geöffnet vom 1. April bis 31. Oktober,
Mi – So 10:30 Uhr – 17 Uhr, Juli/August bis 18 Uhr

Otevřeno od 1. 4. do 31. 10.,
St – Ne 10:30 – 17:00 h, červenec a srpen do 18:00 h

Mittelalter Markt zu Waidhausen



Markttreiben + Seldlager
Musik + Unterhaltung

zwischen Kirche und
altem Bahnhof
mezi kostelem a
starým nádražím

19.-21.07.
A.B. 2024

Freitag bis Sonntag / pátek až neděle
Středověký trh
ve Waidhausu

jarmark + rytířský tábor
hudba + zábava

slavíme -
slavte s
nami!



d' Henglecken
feiern!

Win
feiern
feiern
mit!

weitere Infos online / více informací online:

heimatfest-waidhaus.de

19. – 28.07.2024



4. městské slavnosti ve Waidhausu

4. Waidhauser

Heimatfest

FESTZELT MIT BLASMUSIK
UND PARTYBANDS

GROSSER FESTZUG

Festtage Dienstag - Sonntag
23. - 28.07.2024
úterý - neděle

PÁRTY STAN S ŽIVOU HUDBOU

VELKÝ SLAVNOSTNÍ PRŮVOD

weitere Infos online / více informací online:
heimatfest-waidhaus.de

19. – 28.07.2024



Oberpfälzer Wald
Bayern

Grenzenlos entdecken und genießen!
Objevujte a užijte bez hranic!

www.oberpfaelzerwald.de



DRUCKEREI
STOCK
TISKÁRNA



Marienplatz 35 | 92676 Eschenbach
Telefon 09645-250 | Telefax 09645-1500
info@stockdruck.de | www.stockdruck.de

erstklassig. preiswert. pünktlich.
kvalitně. výhodně. včas.



MUZEUM VULKANISKE ČINNOSTI
**VULKANERLEBNIS
PARKSTEIN**

ERLEBE DEINEN ERSTEN
VULKANAUSBRUCH!

ZAŽIJ SVŮJ PRVNÍ
SOPEČNÝ VÝBUCH

Schlossgasse 5
92711 Parkstein
+49 (0) 96 02 6163910
www.facebook.com/vulkanerlebnis
www.vulkanerlebnis-parkstein.de

ÖFFNUNGSZEITEN / OTVÍRACÍ DOBA:
April-Oktober / duben-říjen: Di-So / út-ne 10-17 Uhr / h
November-März / listopad-březen: Do-So / čt-ne 13-17 Uhr / h
Führungen für Gruppen ab 10 Personen mit den Rangern des GEOPARK
Bayern-Böhmen jederzeit auf Anfrage! / Prohlídky pro skupiny od 10 osob
se správci GEOPARKU Bavorsko-Čechy kdykoli na dotaz!



EVENT TIPP
**BÜRGER
FEST 2024**

07.07.2024
IN WALDSASSEN



Waldsassen
Barocker Himmel Bayern

+49 9632 - 88 160

www.tourismus.waldsassen.de



ENTDECKE UNSERE SCHÄTZE!
OBSJEV NAŠE POKLADY!

Abenteuer Erde

Geowissenschaft zum Anfassen
Ein Highlight für die ganze Familie

Dobrodružství Země

Geověda na dotek
Jedinečný zážitek pro celou rodinu



Mineraliensuche
Bücher- und Spielecke
Schatzkiste

hledání minerálů
herní a knižní koutek
truhla s pokladem

Öffnungszeiten / Otevírací doba:
Mo-So / Po-Ne 10-18 Uhr

Eintrittspreise / Vstupné:
Erwachsene / dospělí: 6,00 €
Kinder ab 6 / děti od 6 let: 4,50 €
Familien / rodiny: 13,00 €

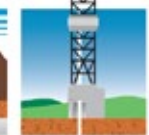
Am Bohrturm 2
92670 Windischeschenbach
+49 (0) 9681 400430
www.geozentrum-ktb.de
www.facebook.com/Umweltstation



nejhlubší hlubinný vrt
nejvyšší vrtná věž
4 miliardy let historie Země
cítit zemětřesení
zažít Zemi

tiefstes Bohrloch
höchster Bohrturm
4 Mrd. Jahre Erdgeschichte
Erdbeben fühlen
Erde erleben

GEO-
Zentrum



Umweltbildung
Bayern

an der
KTB



9. INTERNATIONALES DIXIELAND FESTIVAL IN PILSEN

Am 27. und 28. Juli findet das 9. internationale Dixieland-Festival in Pilsen statt. Das Programm am Samstag findet im Garten des Bürgerhauses Měšťanská beseda statt. In der hölzernen Jugendstillauße spielen Dixieland-Bands aus der Tschechischen Republik und weiteren Ländern. Das Gartencafé bietet viele Sitzplätze und eine große Tanzfläche. Das Programm am Sonntag bringt das Dixieland jedoch dorthin, wo es seinen Ursprung hat: auf die Straße. Die Riegrova-Straße in Pilsen verwandelt sich für einen Tag in die Bourbon Street von New Orleans, dort spielen Musiker diese fröhliche Musik vor den örtlichen Cafés und Bars. Die Fußgängerzone bietet hier viel Platz für Zuschauer und Tänzer. Beide Festivaltage werden mit der "New Orleans Parade" eingeleitet, ein Umzug aller Bands, Tänzer und Passanten, die im Takt der Dixieland-Musik durch die Innenstadt ziehen. Auf dem Programm stehen 7 tschechische Bands und eine Band aus dem Ausland. Die Roaring Emily Jazz Band aus Bologna

(Italien) kommt mit einer traditionellen Dixieland-Besetzung nach Pilsen.

Unter den tschechischen Bands sind das Orchester und zugleich der Organisator des Festivals Pilsner Jazz Band, die in ganz Europa bekannten The Dixie Hot Licks oder die großartige Sängerin Barbora Vágnerová in Begleitung der J. J. Jazzmen hervorzuheben. Nicht fehlen darf auf dem Pilsner Festival die Brass Band, die alten Dixieland-Songs ihre eigenen und sehr humorvollen tschechischen Texte verleiht.

Der Eintritt zu beiden Festivals ist frei, mehr dazu unter www.dixielandfestival.cz/deutsch und www.facebook.com/DixielandFestivalPlzen



MEZINÁRODNÍ DIXIELANDOVÝ FESTIVAL V PLZNI JIŽ PODEVÁTÉ

Poslední červencový víkend je velkým svátkem fanoušků neworleanského jazzu – dixielandu. 27. a 28. července se koná již 9. ročník Mezinárodního dixielandového festivalu Plzeň. Sobotní program se koná v zahradě společenského domu Měšťanská beseda; v dřevěném secesním altánu se budou střídát dixielandové kapely z Česka i ze zahraničí, prostor zahradní kavárny

nabízí mnoho míst k sezení i velký taneční parket. Nedělní program však směřuje dixieland tam, kde vznikl: na ulici. Plzeňská Riegrova ulice se pro celý den přemění na neworleanskou Bourbon Street, kde před místními kavárnami a bary na několika místech muzikanti hrají tuto veselou hudbu a pěší zóna poskytuje mnoho prostoru pro přihlížející i tanečníky. Oba festivalové dny jsou zahajovány „New Orleans Parade“, průvodem všech kapel, tanečnicků a kolemjdoucích, kteří v rytmu dixielandu pochodují centrem města. Na programu bude stát 7 českých kapel a jedna zahraniční. Z italské Bologni zavítají do Plzně Roaring Emily Jazz Band v tradičním dixielandovém obsazení. Z českých kapel můžeme vyzdvihnout orchestr a zároveň pořadatele festivalu Pilsner Jazz Band, po celé Evropě známé The Dixie Hot Licks či skvělou zpěvačku Barboru Vágnerovou v doprovodu kapely J. J. Jazzmen. Chybět na plzeňském festivalu nesmí rakovnická parta Brass Band, která starým dixielandovým skladbám propůjčují své vlastní a velmi humorné české texty.

Vstup na oba festivaly je volný, více informací na www.dixielandfestival.cz a www.facebook.com/DixielandFestivalPlzen



SOMMERMUSIKFESTIVAL DEPOvLETU

Die fünfte Ausgabe des Musikfestivals DEPOvLETU im ehemaligen Industrieareal der Kreativzone DEPO2015 expandiert nun auch nach Deutschland aus. Zehn tschechische und deutsche Bands werden nicht nur in Pilsen in der Tschechischen Republik, sondern auch in fünf Städten nahe der tschechisch-deutschen Grenze auftreten. Und zwar in Tirschenreuth, Waldthurn, Mitterteich, Nabburg und auf dem Eulenberg bei Schönsee wird die Musik der aufstrebenden Club- und Festivalgrößen von Brit-Pop, Rock'n'Roll, Punk-Rock bis hin zu Psychedelic Rock gespielt.

Unter den tschechischen Vertretern der heimischen und internationalen Festival- und Clubszene werden beispielsweise die europaweit gereisten Dirty Rock'n'Roll Dirty Blondes oder Grunge What's in the box auftreten, sowie das neue Projekt des in Tschechien lebenden irischen Sängers Travis O'Neill namens A Clan of Wolves, oder der in den Radiocharts mitschwingende Alt-Pop Band Iggy Mayerov. Aus Deutschland sind unter anderem das Rock-Power-Trio Filistine aus Regensburg und die Surf-Rocker The Roaring 420s dabei. Die deutsche Band Atomic, die schon mit Pete Doherty's Babyshambles, Kula Shaker oder Chumbawamba auf der Bühne stand, wird ihr neues Album vorstellen.

Die grenzüberschreitende Zusammenarbeit wird von DEPO2015 in Pilsen und dem Centrum Bavaria Bohemia (CeBB) in Schönsee im Rahmen des Projekts Music Connect durchgeführt, das durch den von der Europäischen Union kofinanzierten Interreg-Kleinprojektfonds Bayern-Tschechische Republik unterstützt wird.

KULTUR | KULTURA



LETNÍ HUDEBNÍ FESTIVAL DEPOvLETU

Pátý ročník hudebního festivalu DEPOvLETU v industriálním areálu kreativní zóny DEPO2015 nově rozšiřuje své pole působnosti také do Německa. Deset českých a německých kapel vystoupí nejen v Plzni v České republice, ale také v pěti městech u česko-německé hranice. V Tirschenreuthu, Waldthurnu, Mitterteichu, Nabburgu a Eulenbergu u Schönsee zazní od brit-popu, rock'n'rollu, punk rocku až po psychedelic rock hudba nadějných klubových a festivalových stálců.

Mezi českými reprezentanty tuzemské i zahraniční festivalové a klubové scény se objeví například Evropou zcestovalí dirty rock'n'rolloví Dirty Blondes či grungeoví What's in the box, nový projekt irského zpěváka Travis O'Neilla pod názvem A Clan of Wolves či rádiovými hitparádami rezonující alt-popoví Iggy Mayerov. Z německé strany se představí rockové power trio Filistine z Regensburgu nebo surf-rockoví The Roaring 420s. S novým albem přijede německá skupina Atomic, která sdílela pódia s nejednou hvězdou např. Pete Doherty's Babyshambles, Kula Shaker nebo Chumbawamba.

Přeshraniční spolupráci realizují organizace DEPO2015 v Plzni a Centrum Bavaria Bohemia (CeBB) v Schönsee zastřešené projektem Music Connect podpořeným z fondu malých projektů Interreg Bavorsko - Česko spolufinancovaného Evropskou Unií.

www.depo2015.cz

facebook.com/DEPO2015Plzen

ERLEBEN SIE OPER NEU MIT DEM PILSNER THEATER!

Die traditionelle Veranstaltung **NACHT DER OPER** im Amphitheater Lochoťín in Pilsen bietet dieses Jahr gleich zwei Produktionen - eine Oper und ein Musical.

Über das beliebte Open-Air-Projekt freuen sich Theaterliebhaber und dank der ungezwungenen Atmosphäre auch Besucher, denen der Besuch eines Theaters aus Stein nicht allzu sehr zusagt. Die Schirmherrschaft über das Projekt übernahmen der Kulturminister der Tschechischen Republik Martin Baxa, der 1. Bürgermeister der Stadt Pilsen Roman Zarzycký, der Hauptmann der Region Pilsen Rudolf Špoták und die Bürgermeisterin des Stadtbezirks Pilsen 1 Ivana Bubeníčková.

Am 25. Juni wird das legendäre **Musical DRACULA** von Karel Svoboda, Zdeněk Borovec und Richard Hes vorgestellt. Die Aufführung in Pilsen ist die erste Neuinszenierung außerhalb von Prag! Die Besetzung voller Pilsner Musicalstars wird von **Jozef Hruškoci** in der Titelrolle angeführt. Karten gibt es nur noch für Sitzplätze „auf der Decke“.

Am 28. Juni präsentieren wir eine festliche Oper aus den Tiefen der tschechischen Mythologie - Bedřich Smetanas **LIBUŠE**. Teil der Open-Air-Produktion sind führende tschechische Opernsänger wie Martin Bárta, Aleš Brisecin und František Zahradníček, angeführt von der Solistin der Oper des J. K. Tyl-Theaters und Thalia-Preisträgerin **Ivana Veberová**. Regisseur Tomáš Ondřej Pilař hat sich entschieden, das Werk zu kürzen, um es so attraktiver zu machen. Wir können also denjenigen, die eine langweilige und lange Aufführung befürchten, ein attraktives Spektakel voller Szenen, Effekte und großflächigen Videoprojektionen versprechen. Freuen Sie sich auf atemberaubende Chöre, dramatischen und mitreißenden Gesang der Hauptdarsteller und ein Orchester in epischem Ausmaß. Dieses beeindruckende Werk vermittelt neben seiner Großartigkeit auch eine starke Botschaft über Hoffnung und die Kraft der menschlichen Versöhnung. Wie könnte man das Jahr der tschechischen Musik und den 200. Geburtstag von Bedřich Smetana besser feiern, als mit einem Werk, das speziell für solche besondere Anlässe geschrieben wurde?



NEUIGKEITEN IN OPER UND BALLETT

Sie wird die leibliche Schwester der Verkauften Braut genannt: **DER KUSS** - Böhmisches Landschaften, ein verliebtes Paar, „harte“ Köpfe und die erste Fehde. Das alles und noch viel mehr ist kurz gesagt Bedřich Smetanas Oper, die heute viel seltener aufgeführt wird, als die populäre und vom Setting her ähnliche Die verkaufte Braut und das ist schade. Die unverfälschten menschlichen Charaktere der Oper und das hervorragend geschriebene Libretto von Smetanas Lieblingslibrettistin Eliška Krásnohorská harmonieren wunderbar mit der Musik unseres führenden

Komponisten. Die DJKT-Oper präsentiert nun Hubička unter der Regie von Magdalena Švecová mit einer ausgezeichneten Sängerbesetzung, die nicht nur aus Pilsener Solisten besteht und mit dem wunderschönen Kostüm- und Bühnenbildentwurf der Künstlerin Zuzana Přidalová. Die Aufführung im großen Theater wird mit deutschen Untertiteln präsentiert.

GEIKO - ein Ballett, inspiriert vom Leben der echten Geisha Mineko Iwasaki und ihrer Autobiografie *Geisha von Gion*, auch bekannt als *Geisha a Life*. Diese neue Produktion auf der kleinen Bühne erzählt eine wahre Geschichte, die zu Beifallsstürmen führen wird. Der Choreograf und DJKT-Solist Richard Ševčík hat zusammen mit dem Komponisten Jan Matásek ein besonderes Werk mit einer fast greifbaren fernöstlichen Atmosphäre und einer herzerreißenden Geschichte geschaffen.

OPERNPREMIEREN IN DER NÄCHSTEN SAISON

Die kammermusikalische Produktion über das Leben von Leoš Janáček **TAGEBUCH EINES VERSCHOLLENEN** kehrt in der neuen Saison auf die kleine Bühne zurück. In einem eindrucksvollen Mosaik aus Musik, Worten, Klängen und Licht entfaltet sich das Leben des Komponisten. Dies ist verwoben mit Janáčeks brillanten Werk für Tenor-, Alt- und drei Frauenstimmen und wird von Ozeff Kaldas Gedichten und Klavier begleitet. Die von Martin Otava inszenierte Produktion wird nur zweimal aufgeführt: **am 2. und 9. November**.

Die erste große Opernpremiere der neuen Saison ist Bedřich Smetanas letzte vollendete Oper **DIE TEUFELSWAND**. Hier hat der Komponist mit jugendlicher Inspiration die lyrischen, historischen und märchenhaften Positionen des bezaubernden Librettos von Eliška Krásnohorská lebendig dargestellt, aber gleichzeitig seine eigenen Erfahrungen und Sorgen eingefügt und so ist die Musik von einer tiefen Intimität geprägt. Das Werk mit einer der schönsten Baritonrollen der Opernliteratur (der Rolle des Vok) kehrt nach siebenundzwanzig langen Jahren nach Pilsen zurück. Die Premiere findet am 19. Oktober im großen Theater statt, die nächsten Vorstellungen sind am 24. Oktober und 10. November.

Der Kartenvorverkauf für das J. K. Tyl-Theater für September beginnt am 14. Juni, die Karten für Oktober und November sind ab dem 15. August erhältlich. Für Premieren (außerhalb der kleinen Bühne) gilt eine dreiwöchige Vorverkaufsfrist.



ZAJIJTE OPERU JINAK S DIVADLEM JOSEFA KAJETÁNA TYLA!

Tradiční akce **NOC S OPEROU** v Amfiteátru Lochotín v Plzni nabízí letos divákům dvě inscenace – operu a muzikál.

Oblíbený projekt pod širým nebem si vychutnají jak milovníci divadla, tak díky neformálnímu prostředí i návštěvníci, které příliš neláká návštěva kamenného divadla. Záštitu projektu poskytli ministr kultury ČR Martin Baxa, primátor města Plzně Roman Zarzycký, hejtman Plzeňského kraje Rudolf Špoták a starostka městského obvodu Plzeň 1 Ivana Bubeníčková.

25. června se v amfiteátru odehraje legendární **muzikál DRACULA** autorů Karla Svobody, Zdeňka Borovce a Richarda Hese. Plzeňské uvedení se stane první novou mimopražskou inscenací! Obsazení plněmu plzeňských muzikálových hvězd vévodí **Jozef Hruškoci** v titulní roli. Vstupenky už zbývají pouze „na deku“.

28. června uvedeme slavnostní operu z hlubin české mytologie – **LIBUŠI** Bedřicha Smetany. V open-air inscenaci se představí přední čeští operní pěvci jako Martin Bárta, Aleš Briscein či František Zahradníček v čele se sólistkou opery DJKT, držitelkou Ceny Thálie, **Ivanou Veberovou**. Režisér Tomáš Ondřej Pilař se pro maximální atraktivitu díla rozhodl jej vhodně zkrátit, takže i těm, kteří by se snad obávali nezávěrného a dlouhého představení, můžeme slíbit přitažlivou podívanou, nabitou davovými scénami, efekty a rozměrnými videoprojekcemi. Těšit se můžete na úchvatné sbory, dramatické a elektrizující zpěvy hlavních postav i orchestr rozehraný do epické šíře. Působivé dílo přináší vedle své velkoleposti zároveň silné poselství o naději a síle lidského usmíření. Jak lépe oslavit Rok české hudby a zároveň 200 let od narození Bedřicha Smetany než jeho dílem napsaným přímo pro výjimečné příležitosti?

NOVINKY V OPEŘE A BALETU

Říká se jí rodná sestra Prodané nevěsty, **HUBIČKA** – český venkov, zamilovaný pár, „tvrdé“ hlavy a první spor. To vše a mnohem více je ve zkratce opera Bedřicha Smetany, která se dnes hraje mnohem méně, než oblíbená a svým prostředím podobná Prodaná nevěsta, a je tomu škoda. Nefalšované lidské charaktery a výtečně napsané libreto Smetanovy oblíbené libretistky Elišky Krásnohorské se v opeře skvěle snoubí s hudbou našeho předního skladatele. Opera DJKT nyní Hubičku uvádí v režii

Magdaleny Švecové, s kvalitním pěveckým obsazením nejen plzeňských sólistů a v překrásném modrotiskovém zpracování kostýmů i scény výtvarnicí Zuzanou Přidalovou. Inscenaci ve Velkém divadle uvádíme s německými titulky.

GEIKO – balet inspirovaný životem skutečné gejši Mineko Iwasaki a její autobiografií *Geisha of Gion*, známou také pod názvem *Geisha, a Life*. Nová inscenace na Malé scéně vypráví pravdivý příběh, který vzbuzuje uznání. Choreograf, sólista baletu DJKT, Richard Ševčík společně s hudebním skladatelem Janem Matáskem vytvořili speciální dílo s téměř hmatatelnou atmosférou dálného východu a srdcervoucím příběhem.



GEIKO
Shiori Nirasawa, Mami Mołoniewicz

PRVNÍ OPERNÍ PREMIÉRY PŘÍŠTÍ SEZÓNY

Na Malou scénu se v nové sezóně vrací komorní inscenace o životě Leoše Janáčka **ZÁPISNÍK ZMIZELÉHO**. V působivé mozaice hudby, slov, zvuků a světla se odehrává život skladatele protkaný vztahy k ženám, z nichž mu každá byla osudovou... Geniální Janáčkovovo dílo pro tenor, alt a tři ženské hlasy doprovází básně Ozefa Kaldy a klavír. Inscenaci ve scénickém pojetí Martina Otavy **uvedeme v pouhých dvou reprízách: 2. a 9. listopadu**.

První velkou operní premiérou se v nové sezóně stane poslední dokončená opera Bedřicha Smetany **ČERTOVA STĚNA**. Skladatel zde s mladistvou inspirací živě vykreslil lyrické, historické i pohádkové polohy půvabného libreta Elišky Krásnohorské, ale zároveň vložil své prožitky a trápení, hudba se tak vyznačuje hlubokou niterností. Dílo s jednou z nejkrásnějších barytonových rolí operní literatury (role Voka) se do Plzně vrací po dlouhých dvaceti sedmi letech. Premiéra se uskuteční 19. října ve Velkém divadle, nejbližší reprízy pak 24. října a 10. listopadu.

Předprodej vstupenek do Divadla J. K. Tyla na září začíná 14. června, vstupenky na říjen a listopad budou v prodeji od 15. srpna. Pro premiéry (mimo Malou scénu) platí třítydenní předprodejná doba.



Der Kuss / Hubička

Foto: Martina Root



www.djkt.eu
www.nocsoperou.cz



www.facebook.com/djktplzen/



DIE REITHALLE SVĚTCE BEI TACHOV - EIN BEEINDRUCKENDES GEBÄUDE IN DEN GRENZWÄLDERN

In diesem Jahr wird ein tschechisches nationales Kulturdenkmal - die Reithalle Světce bei Tachov - in malerischer Umgebung nahe dem Stadtzentrum neu eröffnet. Es ist in seiner Einzigartigkeit das zweitgrößte seiner Art in Mitteleuropa.

Die Reithalle wurde von General Alfred I. Windischgrätz am Ende seines Lebens in den Jahren 1858–1861 erbaut. Es handelte sich um eine moderne Luxus-Reithalle, sowie eine monumentale Sport-Reithalle, die im damals modischen neoromanischen Stil erbaut wurde und alle Einrichtungen und Annehmlichkeiten für Reiter und ihre Pferde bot.

In den 1990er Jahren gingen die Reitställe in den Besitz der Stadt Tachov über, das Denkmal war damals so baufällig, dass ein Abriss in Erwägung gezogen wurde. Doch glücklicherweise konnte es im letzten Moment gerettet werden, weshalb im Jahr 2000 mit dem Wiederaufbau begonnen wurde. Nach 23 Jahren Renovierungszeit ist das Denkmal heute vollständig für die Öffentlichkeit zugänglich und erfreut sich eines großen Besucherinteresses.

Denkmal des Jahres 2023

Die Reithalle Světce bei Tachov wurde mit dem prestigeträchtigen Preis Denkmal des Jahres 2023 ausgezeichnet. Dieser



außergewöhnliche Preis wird an Denkmäler verliehen, die sich durch ihren historischen Wert, ihre architektonische Schönheit und ihre kulturelle Bedeutung auszeichnen.

Die neoromanische und Neorenaissance-Reithalle, die vor 162 Jahren auf Veranlassung von General Windischgrätz erbaut wurde, hat nun ihre gesamten Räumlichkeiten für Besucher geöffnet, der attraktive Rundweg wird damit zur neuesten Attraktion in der gerade begonnenen Tourismussaison.

Touristisches und kulturelles Zentrum

Die Reithalle ist ein 60 Meter langes und 26 Meter hohes Gebäude mit einem originellen Grundriss. Alle notwendigen Räume für Pferde und Besucher wurden unter ein Dach untergebracht. Sie ist ein Beispiel für die einzigartige Kombination eines noblen aristokratischen Gebäudes mit der Idee moderner Industriearchitektur.

Die Reithalle will sich so präsentieren, wie sie in der Vergangenheit gebaut wurde. Die Einrichtungen für Pferde und ihre Besitzer sind ein wichtiger Teil der Ausstellung. „Für die Besucher gibt es eine Ausstellung historischer Kleidung, Pferdestände mit Informationstafeln, eine Schmiede, eine Schmiedewohnung, sowie eine Ausstellung der Eisenhütte, einen Kutschengang und eine Ausstellung von Wohnräumen für den Adel und seine Besucher“, rechnet der örtliche Kastellan Pavel Voltr vor. Er ist ein wesentlicher Bestandteil der weltlichen Reithalle, seine Führung ist unvergesslich. Die Besucher haben die Möglichkeit, das Gebäude vom Keller bis zum Dachboden zu besichtigen. Neu ist auch die Dauerausstellung der Kräuterkunde und des Böhmerwaldes, die die Kräuter im böhmisch-bayerischen Grenzgebiet, die Volksmedizin und die Barockapotheke vorstellt.

Die Reithalle Světce bei Tachov ist ebenfalls ein originelles multifunktionales, soziales und kulturelles Zentrum. Der Raum wird für Konzerte und andere kulturelle Veranstaltungen genutzt. Das traditionelle Festival „Offene Türe der Reithalle“ findet vom Frühjahr bis zum Herbst statt und wird regelmäßig von einer großen Zahl von Besuchern besucht. Es wird vor allem von Liebhabern klassischer Musik besucht. Neben den Konzerten werden hier auch Hochzeiten und Ausstellungen abgehalten.

Nehmen Sie unsere Einladung zu diesem architektonischen Juwel an, das im letzten Vierteljahrhundert aus der Asche auferstanden ist und für künftige Generationen als Zierde des Waldgürtels der tschechisch-bayerischen Grenzregion erhalten bleibt.

JÍZDÁRNA SVĚTCE U TACHOVA – IMPOZANTNÍ BUDOVA V POHRANIČNÍCH LESÍCH

V letošním roce se nově otevírá národní kulturní památka - Jízdárna Světce u Tachova, která se nachází v malebném prostředí blízko městského centra a svou jedinečností přitahuje návštěvníky z celé republiky i ze zahraničí. Je druhou největší svého typu ve střední Evropě.

Jízdárnu nechal na sklonku svého života v letech 1858–1861 vystavět generál Alfréd I. Windischgrätz. Jednalo se o moderní luxusní jízdárnu, monumentální sportovní jezdeckou halu, vystavěnou v tehdy módním novorománském stylu, která poskytovala veškeré zázemí a pohodlí jezdcům i jejich koním.

Památka prošla 23 let trvající rekonstrukcí a její záchrana přišla na poslední chvíli, protože před rokem 1989 byla v tak havarijním stavu, že se uvažovalo o její demolici. V 90. letech přešla jízdárna pod vlastnictví města a od roku 2000 započala samotná rekonstrukce. Nyní je již památka plně otevřena veřejnosti a těší se velkému zájmu návštěvníků.

Památka roku 2023

Jízdárna Světce u Tachova získala prestižní cenu Památka roku 2023. Tato výjimečná cena je udělována těm památkám, které vynikají svou historickou hodnotou, architektonickou krásou a kulturním významem.

Novorománská a novorenesanční jízdárna, která vznikla z popudu generála Windischgrätze před 162 lety, nyní návštěvníkům zpřístupnila všechny své prostory a atraktivní prohlídkový okruh se tak stává nejnovějším lákadlem v právě startující turistické sezóně.

Turistické i kulturní centrum

Jízdárna je 60 metrů dlouhá a 26 metrů vysoká budova s originálním dispozičním řešením. Všechny potřebné místnosti pro koně i návštěvníky byly umístěny pod jednou střechou a je ukázkou unikátní kombinace šlechtické aristokratické budovy s představou moderní průmyslové architektury.

Jízdárna se chce prezentovat tak, jak byla v minulosti postavena. Důležitou součástí expozice je zázemí pro koně i jejich majitele. „Pro návštěvníky je připravena expozice historického dobového oblečení, koňských stájí s informačními panely, kovárna, byt kováře i expozice železářství, kočárová chodba a expozice obytných místností pro šlechtu a její návštěvy,“ vypočítává zdejší kastelán. Právě kastelán Pavel Voltr je neodmyslitelnou součástí světecké jízdárny a jeho výklad je nezapomenutelný. Návštěvník má tedy možnost prohlédnout si stavbu od sklepa až po půdu. Dále je připravena nová expozice bylinkářství a Českého lesa, která představí byliny v česko-bavorském příhraničí, lidovém léčitelství a barokním lékárenství.

Jízdárna Světce u Tachova je zároveň originální multifunkční společenské a kulturní centrum. Prostor je využíván ke koncertům a dalším kulturním akcím. Tradiční festival Dveře jízdárny dokořán probíhá vždy od jara do podzimu a je pravidelně navštěvován hojným počtem návštěvníků. Na své si přijdou převážně ti, kteří mají v oblíbě klasickou hudbu. Mimo koncerty je však i vyhledávaným místem pro svatby, či výstavy.

Přijměte tedy pozvání do tohoto architektonického skvostu, který v posledním čtvrtstoletí povstal z popela a zůstává i pro další generace zachován jako ozdoba lesnatého pásu česko-bavorského pohraničí.



Jízdárna Světce

národní kulturní památka



www.jizdarna-svetce.cz



www.facebook.com/jizdarnasvetce



Blick auf Amberg
pohled na Amberg
Foto: Daniel Neumuth

Bierstadt Amberg – entspannt genießen

Bierstadt, Hochschulstadt, mittelalterliches Kleinod, Luftkunstort – Amberg ist so viel, aber das wichtigste – Amberg ist eine liebenswerte Stadt. Hektik und Stress haben hier keinen Platz. An allen Ecken kann man das entspannte Lebensgefühl spüren.

Amberg ist Mittelalterstadt. Die Stadt zählt mit ihrer noch fast vollständig erhaltenen Stadtmauer mit einer Länge von 3 km zu den besterhaltensten mittelalterlichen Stadtanlagen Europas. Im Mittelalter war Amberg die Hauptstadt der gesamten Oberpfalz und wurde wegen des Erzabbaus als „Ruhrgebiet des Mittelalters“ bezeichnet. Bei einem Spaziergang durch die Stadt begibt man sich quasi auf Zeitreise ins Mittelalter. Geschichte die man förmlich spüren kann. Aber nicht nur zu Fuss kann man die Stadt entdecken, auch bei einer Fahrt mit der Vilsplätte. Der Kahn mit der flachen Unterseite ist den mittelalterlichen Transportkähnen für den Handel mit Eisenerz und Salz nachempfunden. Ein ganz besonderes Stadterlebnis bietet die Fahrt von der Altstadt durch die Stadtbrille Richtung ehemaliges Landesgartenschau Gelände und wieder zurück. Neben den historischen Begebenheiten erfährt man auch etwas für die Flora und Fauna entlang der Fahrtstrecke.

Tickets für Stadtführungen und Plättenfahrten, sowie weitere Infos zu Amberg gibt es auf tourismus.amberg.de

Amberg ist aber noch viel mehr. So ist die Stadt Luftkunstort. Ja richtig – nicht Luftkurort, sondern der einzige Luftkunstort in Deutschland. Das privat initiierte Luftmuseum, dass 2021 sogar zum schönsten Museum der Oberpfalz gewählt wurde, lädt in Amberg zu einem Besuch ein.

Amberg ist Kultur- und Theaterstadt. Das Stadttheater Amberg zählt zu den schönsten Kleintheatern Deutschlands und ist

auch eines der ältesten in Deutschland. Das Freilichttheater „Winterkönig“ zieht alle fünf Jahre eine große Anzahl an Besucher nach Amberg - ein echtes Spektakel. Und auch die Kunstszene lebt in Amberg. Viele Künstler leben und arbeiten in Amberg und machen die Kleinstadt bunt.

Im Stadtmuseum kann man auf rund 3.000 m² die vielfältigen Facetten Ambergs erleben. Von der ersten urkundlichen Nennung im Jahr 1034 über die kurfürstliche Zeit bis hin zur bemerkenswerten Industriegeschichte Ambergs, die sich seit dem 19. Jahrhundert entfaltet hat. Wussten Sie, dass der Erfinder des berühmten "Mensch ärgere Dich nicht[®]"-Spiels, Josef Friedrich Schmidt, ein Sohn der Stadt Amberg ist? Ein weiterer bekannter Sohn der Stadt ist Michael Mathias Prechtel, der als Maler und Illustrator u. a. für die NEW YORK TIMES und den SPIEGEL arbeitete. Beiden ist im Stadtmuseum eine Ausstellung gewidmet.

Amberg ist Radstadt. Und ein absoluter Geheimtipp. Neben den großen Radrouten wie dem beliebten 5-Flüsse-Radweg gibt es jede Menge kurze und längere Rundtouren durch die abwechslungsreiche Landschaft des Amberg-Sulzbacher-Landes.

Amberg ist Bierstadt und Genusssort mit 6 Brauereien und 500 Jahre Biertradition. Genießen kann man aber nicht nur das leckere Bier und die Oberpfälzer Schmankerl - Oberpfälzer Lebensart, Ruhe, Natur, Kunst, Kultur, ... ein echter Genuss eben.

Die Amberger können aber auch feiern. Das Bergfest auf dem Mariahilf ist wahrscheinlich das bekannteste Event, aber nicht das einzige. Die erste Freiluftveranstaltung im Frühjahr ist der Krüglmarkt und das Amberger Bierfest Ende April. Es folgen im Sommer das Amberger Altstadtfest, das bereits



erwähnte Bergfest, Sommerfestival, Sommerserenaden, Sommer in der Stadt, u.v.m. .

Zu viel für einen Tag? Dann bleiben Sie doch und nehmen sich Zeit, die Ruhe und Gelassenheit dieser Stadt zu genießen.

Amberk – město piva – uvolněte se a užijte si

Město piva, univerzitní město, středověký klenot, letecké umění – v Amberku toho najdete hodně, ale hlavně: Amberk je příjemné město. Shon a stres zde nemají místo. Uvolněný přístup k životu je cítit na každém rohu.

Amberk je středověké město. Město s dosud téměř kompletně zachovalými hradbami o délce 3 km představuje jedno z nejlépe dochovaných středověkých městských komplexů v Evropě. Ve středověku byl Amberk hlavním městem celé Horní Falce a díky těžbě rud se mu říkalo "středověké Porúří". Procházka městem se podobá cestě časem, která vás přenese do středověku. Historii tu doslova cítíte. Město můžete objevovat nejen pěšky, ale také při jízdě na lodi „Vilsplätte“. Člun s plochou spodní stranou je vytvořen podle vzoru středověkých přepravních člunů používaných pro obchod se železnou rudou a solí. Neobyčejný zážitek nabízí jízda ze starého města přes takzvané „městské brýle“ směrem k prostoru někdejší zahradní výstavy (Landesgartenschau) a zase zpět. Kromě historických událostí se dozvíte také něco o flóře a fauně.

Vstupenky na prohlídku města a výlety na člunu, stejně jako další informace o Amberku, najdete na webu tourismus.amberg.de.

Amberk je však mnohem víc než to. Je místem leteckého umění. K návštěvě vás zve jediné soukromé letecké muzeum v Německu, které bylo v roce 2021 dokonce zvoleno nejkrásnějším muzeem v Horní Falci. Amberk je také městem kultury a divadla. Městské divadlo Amberk patří k nejkrásnějším malým divadlům v Německu a je také jedním z nejstarších v zemi. Divadlo pod širým nebem "Winterkönig" láká každých pět let do Amberku velké množství návštěvníků – je to skutečná podívaná. I umělecká scéna zde žije. V Amberku sídlí a pracuje mnoho umělců, kteří dělají městečko pestrým.

V městském muzeu se na ploše přibližně 3 000 m² můžete seznámit s mnoha tvářemi Amberku. Od první doložené zmínky z roku 1034 přes kurfiřtské období až po pozoruhodnou průmyslovou historii Amberku, která se rozvíjela od 19. století. Věděli jste, že se vynálezce hry „Člověče, nezlob se!“, Josef Friedrich Schmidt, narodil v Amberku? Dalším známým rodákem je Michael Mathias Prechtel, který pracoval jako malíř a ilustrátor mj. pro NEW YORK TIMES a časopis SPIEGEL. Oběma je v městském muzeu věnována výstava.

Amberk je město cyklistů. A naprosto tajný tip. Kromě hlavních cyklotras, jako je oblíbená cyklotrasa podél pěti řek, je zde spousta kratších i delších okružních tras rozmanitou krajinou oblasti Amberk-Sulzbacher Land.



Foto: Michael Golinski

Amberk je městem piva a místem požitku s šesti pivovary a 500letou tradicí vaření piva. Vychutnat si však můžete nejen lahodné pivo a hornofalcké pochoutky. Hornofalcký způsob života, klid, příroda, umění, kultura, ... to je teprve skutečná lahůdka.

Obyvatelé Amberku si také přijdou na své. Slavnost Bergfest na Mariahilfbergu je pravděpodobně neznámější, ale ne jedinou akcí v Amberku. První jarní akcí pod širým nebem je Krüglmarkt a Amberské pivní slavnosti na konci dubna. V létě se konají Amberské staroměstské slavnosti, již zmíněný Bergfest, Letní festival, Letní serenády, Léto ve městě, Vzdušná noc a mnoho dalšího.

Je toho na jeden den moc? Tak ještě zůstaňte, nespěchejte a vychutnejte si zcela nevšední klid a pohodu tohoto města.



Foto: Michael Golinski

www.tourismus.amberg.de
tourismus@amberg.de

[instagram.com/ambergtourismus/](https://www.instagram.com/ambergtourismus/)



Stadtmauer / městské hradby

Foto: Stadt Amberg, Kober



SPA IN MARIENBAD

SPA V MARIÁNSKÝCH LÁZNÍCH

Entspannung und Energie tanken im Spa Hotel Děvín in Marienbad, inmitten des Kaiserwaldes

Das Spa Hotel Děvín bietet ein breites Spektrum an Angeboten für Heilbehandlungen und Wellnessanwendungen, unter einem Dach. Das Hotel befindet sich im ruhigen Umfeld einer Waldparkanlage mit sehr guter Anbindung zum Stadtzentrum und allen touristischen Sehenswürdigkeiten. Genießen Sie einen Aufenthalt in familiärer Atmosphäre. Die einladenden Parkanlagen, die schöne Architektur der Stadt und die weltberühmten Quellen von Marienbad, mit ihrer heilenden Wirkung, bieten einzigartige Erlebnisse während Ihres Aufenthalts.

- Zimmer der Kategorien Standard, Superior, Superior Plus und De Luxe mit Badewanne oder Dusche und Balkon
- TV mit Flachbildschirm, Zimmertresor, Haartrockner und Telefon
- WLAN kostenfrei im gesamten Hotel
- Nichtraucherhotel
- SPA-Zentrum mit dem Angebot der komplexen Heilbehandlung und Wellness-Anwendungen
- Traditionelle Marienbader Heilbehandlungen mit natürlichen Produkten
- Trinkkur
- Neu renoviertes Restaurant im modernen Stil mit Halb- oder Vollpension
- kinder- und haustierfreundlich (Family und Pet Friendly)
- Maniküre, Pediküre
- Golfplatz in der Umgebung
- Verleih von Fahrrädern, Ski und Trekkingstöcken
- Transfermöglichkeiten

Odpočiňte si a načerpejte nové síly v lázeňském hotelu Děvín v Mariánských Lázních uprostřed Slavkovského lesa.

Spa Hotel Děvín Superior *** je mezinárodní asociací AHR certifikován na *** Superior. Spa Hotel Děvín poskytuje léčebné a wellness pobyty a zároveň nabízí nové a moderní konferenční centrum s rychlým a stabilním internetovým připojením, vhodným pro semináře, teambuildingy a oslavy. Hotel se nachází v klidném prostředí lesoparku s velmi dobrou dostupností do centra města a všech turisticky i jiných významných míst. Velikost hotelu umožňuje osobní přístup personálu a vytváří tak příjemnou rodinnou atmosféru. Okolní upravené parky, velmi krásná architektura města a světoznámé Mariánské Lázně s léčivými účinky dotvářejí jedinečný zážitek z pobytu.

- Pokoje Standard, Superior, Superior Plus a De Luxe s vanou nebo sprchou a balkonem
- TV s plochou obrazovkou, pokojový trezor, vysoušeč vlasů a telefon
- Wi-Fi zdarma v celém hotelu
- Nekuřácký hotel
- SPA centrum nabízející komplexní léčebné a wellness procedury
- Tradiční mariánskolázeňské léčebné kúry s využitím přírodních zdrojů
- Pitná kúra
- Zrekonstruovaná restaurace v moderním stylu s polopenzí nebo plnou penzí
- Pobyt s dětmi a domácími mazlíčky (vhodné pro rodiny a domácí zvířata)
- Manikúra, pedikúra
- Golfové hřiště v okolí
- Půjčovna kol, lyží a běžeckých holí
- Možnost zajištění transferu



spahoteldevin.cz



facebook.com/SpaHotelDevinMarianskeLazne/





Meisterschaft im Bierfassrollen
MS v koulení pивních sudů

Foto: Chodovar.cz



UNSER AUSFLUGSTIPP

Die Familienbrauerei Chodovar in Chodová Planá lädt Sie herzlich zu folgenden Veranstaltungen auf ihrem Gelände ein:

- 22.06.** Meisterschaft im Bierfassrollen
- 06.07.** Oldtimer-Treffen in der Brauerei
- 17.08.** Bierfest Chodovar

Einzelheiten zu den Veranstaltungen finden Sie vorab unter <https://www.chodovar.cz/id1001de-home.htm>



NÁŠ TIP NA VÝLET

Rodinný pivovar Chodovar v Chodové Planě srdečně zve do svého areálu na následující akce:

- 22. 6.** MS v koulení pивních sudů
- 6. 7.** Setkání automobilových veteránů v pivovaru
- 17. 8.** Slavnosti piva Chodovar

Podrobnosti k akcím najdete na www.chodovar.cz vždy s dostatečným předstihem před konáním konkrétní akce.



www.chodovar.cz



www.facebook.com/ChodovarCZ



Felsenlabyrinth
Skalní labyrint



RATESPASS FÜR DIE GANZE FAMILIE

Faszinierendes Naturerlebnis im größten Granitsteinmeer Europas

Wandern, Entdecken und Austoben können sich Klein und Groß, Jung und Alt mit der Familien-Rallye in der einmaligen Naturlandschaft des Felsenlabyrinths Luisenburg bei Wunsiedel.

Ausgestattet mit Wanderkarte und Rätselheft geht's los für alle, die es genau wissen wollen. 12 Aufgaben gilt es bei der Familien-Rallye zu lösen. Da heißt es dann genau Hinschauen, Suchen und sich Orientieren, um die richtigen Antworten zu finden. Krabbeln und Klettern, durch Felspalten zwängen und Schlupflöcher und Höhlen auskundschaften. Die beeindruckende Landschaftskulisse zeichnet sich durch ein riesenhaftes Granitsteinmeer aus. Bis zu 110 Höhenmeter legen jährlich Wanderfreunde bis zum Gipfelkreuz – dem höchsten Punkt mit einer grandiosen Aussicht auf das Fichtelgebirge – zurück. Auf dem eigens angelegten Weg mit insgesamt 25 Stationen zum Entdecken, Rasten und Genießen, nehmen Sie garantiert alle Besonderheiten des historischen Naturschauspiels in Ihren Erfahrungsschatz mit auf.

ZÁBAVA PRO CELOU RODINU

Fascinující zážitek z přírody v největším žulovém moři v Evropě

Malí i velcí dobrodruzi se mohou vydat na túru, objevovat a vyřadit se v jedinečné přírodní krajině skalního labyrintu Luisenburg u Wunsiedelu.

Vybaveni turistickou mapou a brožurou s úkoly se vydáte vstříc dobrodružství. V rámci rodinné rallye je třeba vyřešit 12 úkolů. Musíte se pozorně dívat, hledat a orientovat se, abyste našli správné odpovědi. To obnáší třeba i plazení a šplhání, protlačování se skulinami a zkoumání průlezů a jeskyní. Působivou krajinu tvoří obrovské žulové moře. Turisté každoročně překonávají až 110 výškových metrů k vrcholovému kříži – nejvyššímu bodu s nádherným výhledem na Fichtelgebirge (Smrčiny). Díky speciálně vytvořené stezce s celkem 25 zastávkami k objevování, odpočinku a zábavě si prohlédnete všechny zajímavosti této historické přírodní podívané.

Information & Prospekte / Informace & prospekty

Tourist-Information

Maximilianstr. 9, D-95632 Wunsiedel

Tel.: +49 9232 602 162, Tel.-Felsenlabyrinthkasse/
Pokladna skalního labyrintu: +49 9232 5673

touristinfo@wunsiedel.de www.wunsiedel.de



facebook.com/stadt.wunsiedel



www.wunsiedel.de

GENIESSEN SIE DEN SOMMER MIT DER GANZEN FAMILIE IM FAMILY RESORT LIPNO!

Egal, ob Sie einen Ort zum Entspannen oder zum Sporttreiben suchen. Dienstleistungen auf höchstem Niveau, wunderschöne Böhmerwald-Natur und komfortable Einrichtungen, all das finden Sie an den Ufern der südböhmischen See in Lipno nad Vltavou.

Für Familien mit Kindern ist die größte Attraktion ein Kinderparadies voller Spaß - das Königreich des Waldes. Auf die Besucher warten mehr als 40 verschiedene Attraktionen, die alle vom Leben im Wald inspiriert sind und allen Spaß machen, Erwachsenen und Kindern gleichermaßen.

Liebhaber von Lebewesen aller Art werden das Tierreich zu schätzen wissen. Die Wildkatze, das rote Eichhörnchen, der Turmfalke, die Meise, der Eichelhäher, die Elster und einige neue Bewohner haben hier seit diesem Jahr ihr Zuhause gefunden. Zum Beispiel das Wildkaninchen, die tschechische Vogelscheuche oder kleine Vögel.

Jedes Wochenende im Juni finden im Königreich des Waldes beliebte Animationsprogramme statt, die von professionellen Animatoren geleitet werden. Es werden Spiele, Wettbewerbe, kreative Aktivitäten und Spaß geboten.

Schauen Sie sich im Böhmerwald um

Nicht weit vom Waldspielplatz entfernt befindet sich der einzigartige Baumwipfelpfad. Dieser ermöglicht Ihnen, die Schönheit der Natur und der Landschaft des Böhmerwaldes zu erkunden und sie aus einer neuen Perspektive zu sehen. Der 675 Meter lange Pfad führt Sie bis zu 24 Meter über den Boden. Auf dem Weg dorthin werden Sie viele adrenalingeladene Stopps einlegen und dann 40 Meter über dem Boden auf den Turm des Pfades selbst steigen. Sie genießen einen Panoramablick auf den Lipno-See und können bei guter Sicht bis zu den Alpen sehen. Der Baumwipfelpfad auf dem Lipno ist ein Erlebnis, das Sie nie vergessen werden, denn Sie werden sich noch lange daran erinnern.

Eine unvergessliche Atmosphäre erleben Sie auch bei den Sommerkonzerten, wenn bei Sonnenuntergang viele bekannte Künstler auftreten und Sie eine musikalische Darbietung mit romantischem Touch genießen können. Der Pfad war der erste seiner Art in der gesamten Tschechischen Republik und feiert in diesem Sommer seinen zwölften Geburtstag. Und zwar am 20. Juli, wenn es einen ganzen Tag lang Spaß gibt, inklusive Tortenanschnitt.

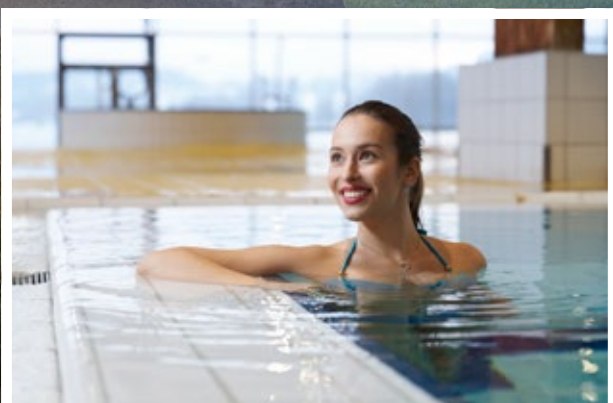
Der Baumwipfelpfad ist täglich von 9:30 bis 19:00 Uhr geöffnet.

Rund um den See mit Leihhausrüstung

Der Familienbereich steht für alle bereit, die sich sportlich betätigen wollen. Sie können zum Beispiel aus einer Reihe von Radwegen wählen, die rund um den Lipno-See führen. Wenn Sie Ihr Fahrrad zu Hause vergessen haben oder es einfach nicht in Ihr Auto passt, können Sie ganz entspannt sein. Bei Intersport

Rent Element oder Intersport Rent Kapitanat finden Sie alles, was Sie brauchen. Sie haben die Wahl zwischen verschiedenen Fahrradtypen, darunter auch Elektrofahrräder, sowie Scooter, Inlineskates und anderes Zubehör, sodass sie auf nichts verzichten müssen. Wenn Sie mit Ihrer eigenen Ausrüstung anreisen, macht es nichts, wenn Sie den Frühjahrservice verpasst haben, die





Verleihfirmen helfen Ihnen auch dabei gerne weiter. Diejenigen, die das Wasser lieben, sollten das Erlebnis der Oberfläche des Lipno-Sees genießen. Sie können Elektro-, Motor-, Tret-, Paddel- oder Ruderboote und andere Wasserfahrzeuge mieten.

Für Fahrradliebhaber gibt es auf dem Gipfel von Kramolín zwei weitere tolle Attraktionen. Die erste ist der Lipno Bikepark, der für Adrenalinliebhaber bestimmt ist. Der Lipno Adventure Singletrack ist ebenfalls ein großer Spaß für die ganze Familie.

Wenn Sie gerne wandern, sollten Sie sich den neuen Naturlehrpfad rund um den Gipfel des Kramolín nicht entgehen lassen, auf dem Sie etwas über die Geschichte von Lipno und interessante Fakten über die Natur des Böhmerwaldes erfahren. Die Kinder werden sich über die lebenden Schafe freuen, denen Sie auf dem Weg begegnen. Der Naturlehrpfad ist ca. 3,2 km lang und körperlich nicht anspruchsvoll.

Direkt am Strand oder im Zentrum des Geschehens wohnen

Der beste Campingplatz am Lipno mit einem Strand, Aktivitäten für die ganze Familie und einem eigenen Wasserrettungsdienst ist der Campingplatz Lipno Modřín. Über die Animationsprogramme im Königreich des Waldes haben wir bereits berichtet, aber die, die Sie auf dem Campingplatz Modřín erwarten, haben wir noch nicht erwähnt.

Sie finden im Juli und August täglich statt und werden von Kindern aller Altersgruppen besucht. Sie werden vom Maskottchen des Family Resorts „Fox“ begleitet, der den Tag mit einem morgendlichen Aufwärmtraining beginnt. Mit ihm werden auch weitere vorbereitete Aktivitäten durchgeführt, die alle begeistern.

Die Unterbringung erfolgt ebenfalls im Element Hotel in Lipno, dem idealen Ausgangspunkt für alle Aktivitäten, egal ob Sie ein paar Tage, ein ganzes Wochenende oder nur eine Nacht bleiben möchten.

Auch über schlechtes Wetter müssen Sie sich keine Sorgen machen, denn in Lipno gibt es zahlreiche Alternativen. Eine davon ist das Wasserparadies Aquaworld, wo man sich das ganze Jahr über entspannen kann.

Kurzum, in Lipno inmitten des Böhmerwaldes gibt es unzählige Möglichkeiten und unvergessliche Erlebnisse. Spitzengastronomie, ausgezeichnete Dienstleistungen und ein Unterhaltungsprogramm für die ganze Familie sind die beste Einladung zum Family Resort Lipno.

Weitere Informationen finden Sie auf der Website lipno.info/de oder auf Facebook und Instagram.

Lipno.



www.lipno.info
www.lipno.info/de



www.facebook.com/skiareallipno/

UŽIJTE SI LÉTO S CELOU RODINOU V RODINNÉM AREÁLU NA LIPNĚ!

Ať už hledáte místo pro relaxování, nebo pořádné sportovní vyžití: Rodinný areál na Lipně splňuje všechny parametry, které si jen budete přát. Služby na nejvyšší úrovni, krásná šumavská příroda a komfortní zázemí. To vše najdete na břehu jihočeského moře v Lipně nad Vltavou.

Pro rodiny s dětmi je největší lákadlo dětský ráj plný zábavy – Království lesa. Na jeho návštěvníky čeká přes čtyřicet různých druhů atrakcí, které jsou všechny inspirované životem v lese a vyradí se na nich úplně všichni. Dospělí i děti.

Milovníci všeho živého ocení Království zvířátek. Svůj domov zde našla kočka divoká, veverka obecná, puščík obecný, sojka chocholatá, straka obecná a od letošního roku přibyl pár nových obyvatel. Například králík divoký, český strakáč nebo drobné ptactvo.

Každý víkend v červnu se v Království lesa konají oblíbené animační programy vedené profesionálními animátorkami. Budou se hrát hry, soutěžit, tvořit a o zábavu bude postaráno.

Rozhlédněte se po celé Šumavě

Kousek od lesního hřiště najdete unikátní Stezku korunami stromů. Stezka vám umožní prozkoumat krásu šumavské přírody i krajiny a podívat se na ni z nové perspektivy. Projdete se po 675 metrů dlouhé stezce, která vás zavede až do výšky 24 metrů nad zemí. Po cestě si užijete mnohá adrenalinová zastavení a pak se vydáte do výšky 40 metrů nad zemí, do samotné věže této stezky. Užijete si panoramatické výhledy na jezero Lipno a při dobré viditelnosti dohlédnete až na Alpy. Stezka korunami stromů na Lipně je zážitek, na který jen tak nezapomenete.

Neopakovatelnou atmosféru na ní zažijete též při letních koncertech, kdy řada známých interpretů vystoupí při západu slunce, a vy si tak užijete si hudební vystoupení s pořádným romantickým nádechem. Stezka byla první svého druhu v celé České republice a v létě oslaví už dvanácté narozeniny. Konkrétně 20. července, kdy nebude chybět celodenní veselí včetně krájení dortu.

Otevřeno je zde každý den od 9:30 do 19:00.

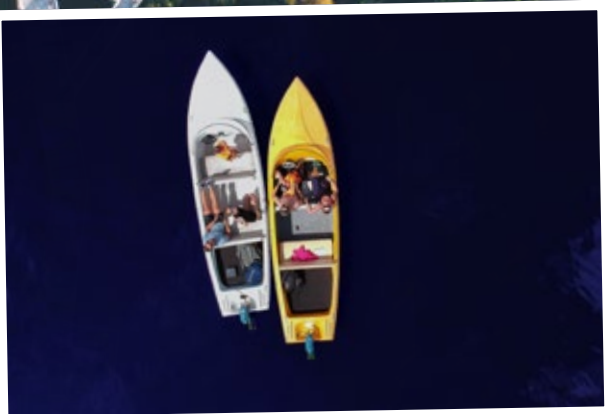
Kolem jezera s vybavením z půjčoven

V Rodinném areálu jsou připraveni na každého, kdo si chce pořádně zasportovat. Vybrat si může třeba z řady cyklostezek, které vedou kolem lipenského jezera. Pokud si doma zapomenete kolo, nebo se vám prostě na auto nevejde, klid. V půjčovně Intersport Rent Element, nebo Intersport Rent Kapitanát naleznete vše, co potřebujete. Na výběr je z různých typů kol včetně těch elektrických, samozřejmě nechybí koloběžky, inline brusle a další příslušenství, bez kterého se neobejdete. Dorazíte-li s vlastním

vybavením, tak vůbec nevadí, že jste třeba nestihli jarní servis, protože i s ním vám v půjčovnách rádi pomohou. Kdo miluje vodu, by si měl vychutnat zážitek z hladiny lipenského jezera. Z elektročlunu, motorového člunu, šlapadel, paddleboardů, veslic a dalších vodních plavidel, které si zde vypůjčíte.



TOURISMUS | CESTOVNÍ RUCH



Pro milovníky kol jsou u vrcholu Kramolín ještě další dvě velká lákadla. Prvním je Bikepark Lipno, určený pro milovníky adrenalinu. Skvělou rodinnou zábavu je také zážitkový Singletrack Lipno.

Kdo má rád pěší turistiku, neměl by si nechat ujít naší novou naučnou stezku okolo vrcholu Kramolína, kde se dozvíte něco z historie Lipna, zajímavosti o šumavské přírodě a dětem se budou líbit živé ovečky, které po cestě potkáte. Stezka je dlouhá cca 3,2 km a není fyzicky náročná.

Ubytujte se na pláži, nebo v centru dění

Nejlepší kemp na Lipně s pláží, vyžitím pro celou rodinu a vlastní vodní záchrannou službou, to je Camping Lipno Modřín. Animační programy v Království lesa už jsme probrali, ale ještě jsme se nezmínili o těch, které na vás čekají v kempu Modřín.

V červenci a srpnu se konají každý den a užijí si je děti každého věku. Nechybí na nich maskot Rodinného areálu lišák Fox, se kterým nastartujete den ranní rozcvičkou a pokračovat s ním budete v dalších připravených aktivitách, které naplňují každého, kdo dorazí.

Na Lipně se ubytujete také v hotelu Element, který představuje ideální výchozí místo na veškeré aktivity a splní vaše požadavky, ať už se vypravíte na několik dní, celý víkend nebo jenom jednu noc.

Strach nemusíte mít ani ze špatného počasí, protože na Lipně je dostatek alternativ. Jednou z nich je vodní ráj Aquaworld, kde je možnost relaxace po celý rok.

Na Lipně je zkrátka a dobře nespočet možností a nezapomenutelných zážitků uprostřed šumavské přírody. Špičková gastronomie, skvělé služby a zábavný program pro celou rodinu jsou nejlepší pozvánkou do Rodinného areálu Lipno. Více informací najdete na webu lipno.info nebo na Facebooku a Instagramu.

Lipno.



www.lipno.info
www.lipno.info/de



www.facebook.com/skiareallipno/

GOLDKRONACH – HIER IST MAN GOLDRICHTIG...

In Goldkronach dreht sich vieles um die Vergangenheit des Städtchens am Fuß des Fichtelgebirges: Bergbaumuseum, Besucherbergwerk und Alexander von Humboldt.

Der staatlich anerkannte Erholungsort zeichnet sich besonders durch seine Vergangenheit als Bergbaustädtchen aus. Noch heute finden sich zahlreiche Relikte aus dieser Zeit, wie der ehemalige Goldbergbaustollen *Schmutzlerzeche*, das Besucherbergwerk *Mittlere Name Gottes* oder das ehemalige Wohnhaus von Alexander von Humboldt. So werden bis heute regelmäßige Goldwaschwettbewerbe an den stadteigenen Anlagen durchgeführt. Deshalb gilt

Goldkronach sogar als deutsches Mekka der Goldwäscher. Das hiesige Goldvorkommen hat übrigens mit der geographischen Lage Goldkronachs zu tun: Mitten durch den Ort verläuft die „Fränkische Linie“ – einer der längsten und tiefsten Brüche in der Erdkruste Europas. Er entstand vor ungefähr 250 Millionen Jahren.

Für die ganze Familie bietet sich ein Besuch des Goldbergbaumuseums (sonn- & feiertags 13–17 Uhr) und der neue Erlebnisberg oberhalb Goldkronach an - GOLDBERG TOTAL - (sonn- & feiertags 11–18 Uhr).

Weitere Informationen erhalten Sie unter: Touristinformation Goldkronach, Marktplatz 4, 95497 Goldkronach, Tel. 09273 984-0, www.goldkronach.de.



GOLDENE AUSSICHT 1993



Goldene Aussicht
Zlatá vyhlídka

Foto: Stadt Goldkronach



ZDE JSTE NA ZLATÉ ADRESE...

V obci Goldkronach se mnohé točí kolem minulosti městečka na úpatí Smrčin: hornické muzeum, návštěvníký důl a Alexander von Humboldt

Toto státem uznané letovisko je charakteristické zejména svou hornickou minulostí. Z této doby se zde dodnes dochovaly četné památky, jako například bývalý zlatý důl *Schmutzlerzeche*, návštěvníký důl *Mittlere Name Gottes* nebo bývalý dům Alexandra von Humboldta. Dodnes se tu konají pravidelné soutěže v rýžování zlata. Proto je Goldkronach dokonce považován za německou Mekku rýžování zlata. Mimořádně, zdejší naleziště zlata souvisí se zeměpisnou

polohou Goldkronachu: Přímo středem města prochází „Franská linie“ - jeden z nejdelších a nejhlubších zlomů zemské kůry v Evropě. Vznikl přibližně před 250 miliony let.

Celá rodina může navštívit Museum zlatokopectví (neděle a svátky 13–17 hodin) a novou zážitkovou horu nad Goldkronachem - GOLDBERG TOTAL - (neděle a svátky 11–18 hodin).

Další informace obdržíte na:

Turistické informace Goldkronach, Marktplatz 4, 95497 Goldkronach, tel. +49 9273 984-0, www.goldkronach.de.

HIGHLIGHTS

- Besucherbergwerke
- Imbisswirtschaft „Info-Haus“
- Kinderpfad mit Mitmach-Stationen
- Goldwaschen
- Aussichtspunkt „Goldene Aussicht“
- Wanderparkplatz
- Mountainbiken
- Heiraten im Bergwerk und vieles mehr...
- návštěvnícké doly
- občerstvení „Info-Haus“
- dětská stezka s interaktivními stanovišti
- rýžování zlata
- vyhlídka „Goldene Aussicht“
- parkoviště pro turisty
- jízda na horských kolech
- svatba v dole
- a mnoho dalšího...



www.goldkronach.de



facebook.com/Stadt.Goldkronach

DAS PORZELLANIKON – EIN MUSEUM DER VIELFALT

Nirgendwo sonst auf der Welt gibt es mehr zum Thema Porzellan zu erleben als in der Region Nordbayern. In Oberfranken, nahe der Grenze zu Tschechien, befindet sich noch immer die bedeutendste Porzellanregion Europas. Stellvertretend für die deutsche und europäische Geschichte des Porzellans vereint das Porzellanikon – Staatliches Museum für Porzellan mit seinen zwei Schauplätzen in Selb (Fabrik & Technik) und Hohenberg (Villa & Sammlung) an den traditionsreichen Standorten der Weltmarken Rosenthal und Hutschenreuther die ganze Breite und Wandlungsfähigkeit des faszinierenden Werkstoffes Porzellan. Begeben Sie sich auf eine Reise in die Geschichte, Gegenwart und Zukunft des Porzellans.

HOHENBERG A.D. EGER – IN DER HISTORISCHEN VILLA

In der ehemaligen Direktorenvilla des Familienunternehmens C.M. Hutschenreuther wird die Kulturgeschichte des Porzellans seit dessen Erfindung 1708 durch Johann Friedrich Böttger und Ehrenfried Walther von Tschirnhaus dokumentiert. Der Rundgang durch verschiedene Inszenierungen führt die Besucher:Innen durch die Porzellangeschichte im deutschsprachigen Raum vom beginnenden 18. Jahrhundert bis zur politischen Wende 1989. Über Medienstationen erhalten Besucher:Innen Informationen zur Geschichte, Produktpalette und zu Marken der mehr als 200 Porzellanproduzenten Deutschlands. Außergewöhnliches bietet das „Kabinett der Besonderheiten“. Hierzu gehören die

Bartassen und der Mondglobus ebenso wie etwa Porzellan für Prominente sowie für die Luft- und Seefahrt. Auch das ehemalige Selber Atelier des Künstlers Bjørn Wiinblad ist zu sehen. Bewundernswert ist Helmut Drexlers „Leidenschaft für Porzellan“ – experimentierfreudig und eindrucksvoll in 120 farbexplosiven Objekten.

SELB – IN EINER AUTHENTISCHEN PORZELLANFABRIK – PORZELLANHERSTELLUNG

In der 1969 stillgelegten ehemaligen Rosenthal-Fabrik wird die Herstellung des „Weißen Goldes“ zum Erlebnis. Besucher erleben, wie aus der unscheinbaren Masse über den gebrannten, zunächst noch weißen Scherben verzierte Ware entsteht.

HIGH-TECH-KERAMIK

Die Dauerausstellung „Technische Keramik“ zeigt eindrucksvoll, dass aus Porzellan nicht nur Geschirr hergestellt wird. Vom Hitzeschild des Space Shuttle und den Tauchformen für Latexhandschuhe über Elektroisolatoren und Kondensatoren bis zu den modernsten Produkten im Bereich der Biomedizin, Computertechnik und den Automobilbau – all dies wurde und wird von deutschen Herstellern produziert und ist hier präsent.

ROSENTHAL – EIN MYTHOS

In einem alten Brennhaus der früheren Rosenthal-Fabrik wird heute die Geschichte des Unternehmens Rosenthal und seiner Produkte erzählt.

Porzellanikon

Staatliches Museum für Porzellan
in Selb & Hohenberg a.d. Eger



FABRIK & TECHNIK
Selb

Für alle Neugierigen, Erlebnis-hungrigen und Entdeckerfreudigen bietet das Porzellanikon an beiden Schauplätzen abwechslungsreiche Programme zum Mitmachen. Zum Beispiel findet an jedem dritten Sonntag im Monat der Familiennachmittag um 14:30 Uhr statt! Dabei gibt es immer eine spannende Führung durch die Ausstellung und anschließend ein Kreativprogramm - abgestimmt auf das Motto des jeweiligen Familiennachmittags.

Kreativ werden dürfen Groß und Klein! Die aktuellen Termine finden Sie auf unserer Website: www.porzellanikon.org.

Öffnungszeiten: Dienstag bis Sonntag und an Feiertagen von 10:00 bis 17:00 Uhr.

Eintritt sonntags nur 1,00 Euro – Kinder bis 18 Jahre kostenlos.

PORZELLANIKON - MUZEUM ROZMANITOSTI

Nikde jinde na světě se nedozvíte o porcelánu více než severním Bavorsku. V Horních Francích, v blízkosti hranic s Českou republikou, se nachází dodnes nejvýznamnější porcelánová oblast v Evropě. Porzellanikon – Muzeum porcelánu, reprezentující německou a evropskou historii porcelánu, se svými dvěma pobočkami v Selbu (továrna a technologie) a Hohenbergu (vila a sbírka) na tradičních místech světových značek Rosenthal a Hutschenreuther, představuje celou šíři a proměnlivost tohoto fascinujícího materiálu. Vydejte se na cestu do historie, současnosti a budoucnosti porcelánu.

HOHENBERG A.D. EGER - V HISTORICKÉ VILE

Kulturní dějiny porcelánu od jeho vynálezu v roce 1708 Johannem Friedrichem Böttgerem a Ehrenfriedem Waltherem von Tschirnhaus jsou zdokumentovány v bývalé ředitelské vile rodinné firmy C. M. Hutschenreuther. Prohlídka prostřednictvím různých inscenací provede návštěvníky historií porcelánu v německy mluvících zemích od počátku 18. století až po politický zvrat v roce 1989. Mediální expozice poskytne návštěvníkům informace o historii, sortimentu a značkách více než 200 německých výrobců porcelánu. "Kabinet specialit" nabízí něco neobvyklého. Patří k nim hrnky na vousy a měsíční globus, stejně jako porcelán pro celebrity nebo s tematikou letectví a námořnictví. K vidění je také bývalý selbský ateliér umělce Bjørna Wiinblada. Obdivuhodná je "vášeň pro porcelán" Helmuta Drexlera – experimentální a působivý ve 120 barevně exponovaných objektech.

SELB - V AUTENTICKÉ PORCELÁNCE - VÝROBA PORCELÁNU

V bývalé továrně Rosenthal, která byla uzavřena v roce 1969, se výroba "bílého zlata" stává zážitkem. Návštěvníci zažijí, jak se nenápadná hmota nad vypálenými, původně ještě bílými střepy mění v dekorované zboží.

HIGH-TECH KERAMIKA

Stálá expozice "Technická keramika" působivě ukazuje, že porcelán se nepoužívá jen k výrobě nádobí. Od tepelného štítu raketoplánu a namáčecích forem na latexové rukavice přes elektrické izolátory a kondenzátory až po nejmodernější výrobky z oblasti biomedicíny, výpočetní techniky a výroby automobilů – to vše bylo a je vyrobeno německými producenty, jak zde sami uvidíte.

Porzellanikon

Staatliches Museum für Porzellan
in Selb & Hohenberg a.d. Eger

VILLA & SAMMLUNG
Hohenberg



ROSENTHAL - MÝTUS

Historie firmy Rosenthal a jejích výrobků se dnes vypráví ve vypalovací peci bývalé továrny Rosenthal.

Pro všechny zvědavé, lačnické po zkušenostech a ty, kdo rádi objevují, nabízí Porzellanikon rozmanité programy, kterých se můžete zúčastnit na obou místech. Například každou třetí neděli v měsíci se ve 14:30 koná rodinné odpoledne! Po komentované prohlídce výstavy s průvodcem následuje kreativní program - přizpůsobený tématu příslušného rodinného odpoledne. Kreativně se mohou vyřádit malí i velcí! Aktuální termíny najdete na našich webových stránkách: www.porzellanikon.org.

Otevírací doba: úterý až neděle a o svátcích od 10:00 do 17:00.

Vstupné v neděli pouze 1,00 euro - děti do 18 let zdarma.



porzellanikon.org



[www.facebook.com/
/porzellanikon](https://www.facebook.com/porzellanikon/)

Die Stadt HORAŽŔDOVICE – warum Sie ihren Urlaub in unserer Stadt verbringen sollten.

Die Stadt **Horazđovice** ist eine kleine Stadt (ca. 5 200 Einwohner) im Südwesten Böhmens am Fluss Otava. In diesen hektischen Zeiten ist sie absolut ideal für einen Sommerurlaub. Keine Menschenmassen, keine öffentlichen Verkehrsmittel, keine überfüllten Einkaufszentren. Die Natur und der Fluss sind leicht zu erreichen. Sie können **den Waldpark Ostrov** auf einem Rundweg von 5 km oder mehr durchwandern und dabei das Königreich der Tiere entdecken. Das wird die jüngsten Besucher sicher ebenso begeistern, wie der Kinderspielplatz inmitten der Natur im nahe gelegenen Herrenhausgarten. Oder Sie entscheiden sich für einen Spaziergang durch den Stadtgarten mit Geopark und gelangen so in den historischen Teil der Stadt. Dort können Sie die Fleischläden und die erhaltene Stadtbefestigung mit den drei Toren besichtigen. Das interessanteste Stadttor ist **der rote Turm**, der zweitälteste des Landes. Auf dem Platz in der Nähe des Rathauses steht das Gemeindehaus Nr. 19, das vor kurzem renoviert wurde und eine Zierde für die ganze Gegend ist. Nicht umsonst wurde die Stadt mehrmals in Folge mit dem Preis für die beste Vorbereitung und Umsetzung des Sanierungsprogramms städtischer Denkmälern in der Pilsner Region ausgezeichnet. Zu dieser Zone gehört auch das Schloss, in dem sich derzeit die Stadtbibliothek, das Stadtmuseum, die Stadtgalerie und das Informationszentrum befinden. Direkt vor Ort können Sie die umfangreiche mineralogische Ausstellung besuchen.

Sportbegeisterten Menschen bietet unsere Stadt Tennisplätze, Trainings- und Mehrzweckplätze. Der örtliche **Aquapark** ist sehr beliebt und dank seiner Wasserattraktionen auch für Familien mit Kindern geeignet. Bei schönem Wetter kann man ein Bad im Fluss Otava nehmen, der im Sommer ein ideales Ziel für Paddler ist. Die gesamte Boots-ausrüstung kann in der Nähe ausgeliehen werden. Durch Horazđovice verläuft der Otava-Radweg, der in der Böhmerwaldregion Modrava beginnt und entlang des Flusses Otava bis nach Zvíkovské Podhradí führt.

Während des Sommers finden in unserer Stadt verschiedene **kulturelle Veranstaltungen** statt. Das größte gesellschaftliche Ereignis ist die Ševčík-Akademie, die in diesem Jahr vom 5. bis 16. August stattfindet. Es sind Tage voller Musizieren, Konzerte und Begegnungen mit bekannten Musikern, die das Erbe des in Horazđovice geborenen Geigers Otakar Ševčík fortsetzen. Gegen Ende der Ferienzeit findet die traditionelle Horazđovice-Wallfahrt statt, dieses Jahr am 18. August.

Kommen Sie und überzeugen Sie sich selbst. Wir freuen uns auf jeden Besucher und wünschen Ihnen allen einen erholsamen Urlaub.



Město HORAŽDOVICE – proč strávit dovolenou v našem městě?

Město Horažďovice je menší město (cca 5 200 obyvatel) ležící v jihozápadních Čechách na řece Otavě. V této velmi hektické době naprosto ideální pro letní dovolenou. Žádné davy lidí, žádná MHD, žádná přeplněná obchodní centra. Příroda a řeka tzv. na dosah. Můžete se projít **lesoparkem Ostrov**, okruhem dlouhým 5 km a více, a po cestě objevit Království zvířátek. Určitě tím potěšíte nejmenší návštěvníky stejně tak jako dětským hřištěm uprostřed přírody v blízké Panské zahradě. Anebo můžete zvolit jen vycházkovou trasu parkánovou zahradou s geoparkem a dostanete se do historické části města. Tam jsou k vidění tzv. Masné krámy a dochované městské opevnění i se třemi branami. Nejzajímavější městskou branou je **Červená věž**, která je druhou nejstarší v ČR. Na náměstí nedaleko radnice byl nedávno opraven obecní dům č.p. 19 a stal se tak ozdobou celého prostoru. Ne nadarmo město získalo již několikrát za sebou v rámci Plzeňského kraje Cenu za nejlepší přípravu a realizaci Programu regenerace městských památkových zón. Součástí této zóny je také zámek, kde v současné době sídlí městská knihovna, městské muzeum, městská galerie a nezbytné informační centrum. To už vás nasměruje dle vašich potřeb a požadavků. A hned na místě samém můžete navštívit rozsáhlou mineralogickou expozici.

Sportovně založeným jedincům může naše město nabídnout tenisové kurty, workoutové a víceúčelové hřiště. Hodně navštěvovaný je místní **aquapark**, díky vodním atrakcím vhodný i pro návštěvy rodin s dětmi. Za hezkého počasí je krásné vykoupat se v řece Otavě, která je v létě ideálním cílem vodáků. V blízkém okolí je možné si zapůjčit veškeré vodácké vybavení. Horažďovicemi vede také Otavská cyklostezka, která začíná na šumavské Modravě a vede podél řeky Otavy až na Zvíkovské Podhradí.

Během léta se také v našem městě konají různé **kulturní akce**. Největší společenskou událostí je Ševčíkova akademie, která se letos koná ve dnech 5.- 16. srpna. Jsou to dny plné muzicírování, koncertů a setkání se známými hudebníky, kteří pokračují v odkazu horažďovického rodáka houslisty Otakara Ševčíka. Téměř na konci prázdnin bývá tradiční horažďovická pouť, letos vychází na 18. srpna.

Přijďte se podívat na vlastní oči. Těšíme se na každého návštěvníka a všem vám přejeme klidnou dovolenou.



[muzeumhd.cz/
informacni-centrum](http://muzeumhd.cz/informacni-centrum)

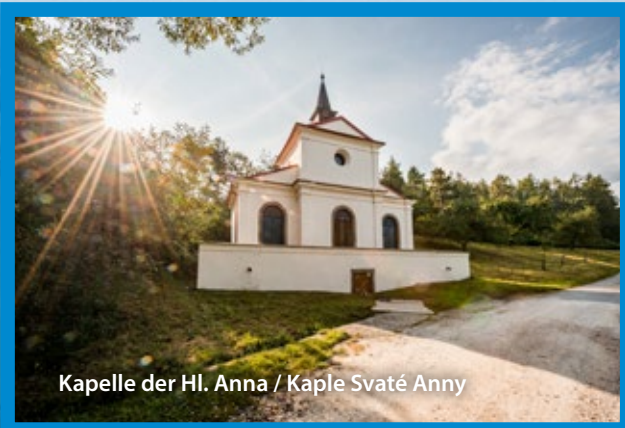


[www.facebook.com/
horazdovice](https://www.facebook.com/horazdovice)

Horažďovice • perla Otavy



Waldpark Ostrov - Fluss Otava / Lesopark Ostrov
- řeka Otava



Kapelle der Hl. Anna / Kaple Svaté Anny



Park Herrengarten -
Kinderspielplatz / Park
Panská zahrada - dětské
hřiště



**Touristisches Infozentrum
Turistické informační centrum**

Mírové náměstí 11 – zámek
CZ 341 01 Horažďovice
tel.: +420 371 430 634
e-mail: ic@muzeumhd.cz



Bad Konstantinsbad / Léčebné lázně
Konstantinovy lázně



BAD KONSTANTINBAD

založeno 1803
**Konstantinovy
lázně**
~~~~~  
**Heilbad  
Konstantinsbad**

gegründet 1803  
~~~~~

Kommen Sie zu uns, um sich zu entspannen und neue Energie zu tanken. In unserem Heilbad Konstantinbad bieten wir Ihnen gerne Dienstleistungen an, die Ihnen helfen, Ihre verlorenen Kräfte wiederzufinden. Eine Auswahl an entspannenden Aufenthalten, bei denen Sie in unserem Wellness-Zentrum Konstantin entspannen können, wartet auf Sie.

Falls Sie auf der Suche nach einem kleinen Familien-Spa sind, dann sind Sie bei uns genau richtig. Der Kurort selbst liegt in einem farbenfrohen Waldpark und Sie werden begeistert sein, seine Schönheit entdecken zu können.

Wir haben Behandlungsprogramme für Patienten, die größere Herzoperationen, oder auch große Gelenkoperationen (z. B. Hüft- und Knieoperationen) hinter sich haben. Wir behandeln auch Patienten mit Diabetes, Krankheiten des Nervensystems und Krebs. Zur Behandlung und Regeneration nutzen wir unsere bekannte Mineralquelle „Prusík“ mit einer Temperatur von 9,9 °C. Wir verwenden sie für Kohlensäurebäder und Therapie mit Gasinjektionen zur Schmerzlinderung. Natürlich empfehlen wir auch die Trinkkur. Neben therapeutischen Aufenthalten bietet unser Heilbad auch Entspannungsaufenthalte für die breite Öffentlichkeit an.

AKTIVURLAUB MIT KINDERN

- 1 Übernachtung in einem Appartement ab 3.500 CZK (ca. 140 EUR) für 2 Kinder und 2 Erwachsene

Sie möchten mit Ihrer Familie neue Orte entdecken und gleichzeitig in der schönen Natur entspannen? Wir haben für Ihre Familie einen Aufenthalt vorbereitet, der den unbegrenzten Zugang zum Wellnesszentrum Konstantin einschließt, wo Sie Folgendes ausprobieren können: Hallenbad mit Blick auf den Kurpark, zwei Whirlpools, Kneipp-Gang, finnische Sauna, Biosauna, Dampfbad und Fitness. Ihre körperliche Leistungsfähigkeit können Sie im Sport- und Erholungsgebiet für Kinder und Erwachsene testen.

FAHRRADUNTERKUNFT

- 2 Nächte ab 3.640 CZK (ca. 144 EUR)

Wer gerne mit dem Fahrrad oder Roller unseren Kurort und seine Umgebung erkunden möchte, für den haben wir eine Fahrradunterkunft. Ihre müden Beine werden mit einer teilweisen Aromamassage gepflegt und entlastet und Sie genießen 2x Eintritt in das Wellness-Center Konstantin, wo Sie nach den Kilometern wieder Kraft schöpfen können.



LÉČEBNÉ LÁZNĚ KONSTANTINOVY LÁZNĚ a.s.

Přijďte si k nám odpočinout a nabrat nové síly. U nás v Léčebných lázních Konstantinových lázních a.s. Vám rádi zajistíme služby, při kterých znovu najdete ztracenou sílu. Výběr relaxačních pobytů v našem Wellnesscentru Konstantin čeká jen na Vás.

Pokud hledáte malé rodinné lázně, u nás jste na správné adrese. Lázně samotné jsou zasazené do příjemného lesoparku a vy rádi objevíte jeho krásy.

Léčebné programy nabízíme jak pro pacienty po vážných srdečních operacích, tak i operacích velkých kloubů, tedy kyčlí a kolen. Dále se u nás léčí pacienti s cukrovkou, nemocemi nervového ústrojí a onkologickými onemocněními. Pro léčbu a regeneraci používáme náš známý minerální pramen Prusík o teplotě 9,9 °C. Využíváme ho při uhličitéch koupelích a provádíme reflexní terapii pomocí plynových injekcí, které ulevují od bolestí. Samozřejmě Vám doporučujeme pitnou kúru. Kromě léčebných pobytů naše lázně nabízí i relaxační pobyty pro širokou veřejnost.

AKTIVNÍ DOVOLENÁ S DĚTMI

- 1 noc v apartmánu od 3.500 Kč pro 2 děti a 2 dospělé
- Objevujete rádi nová místa s rodinou a chcete si i odpočinout v krásné přírodě? Máme pro Vaši rodinu připravený pobyt, který zahrnuje neomezený vstup do Wellnesscentra Konstantin, kde vyzkoušíte krytý bazén s výhledem do lázeňského parku, dvě vířivky, Kneippův chodník, finskou saunu, biosaunu, parní lázeň a fitness. Svoji fyzickou stránku můžete ozkoušet ve sportovně-rekreačním areálu pro děti a dospělé ve Starých Lázních.

CYKLOPOBYT

- 2 noci od 3.640 Kč
- Kdo by si chtěl naše lázně a okolí projet na kole nebo koloběžce, jistě ocení naši nabídku cyklopobytu. Vaše unavené nohy dostanou péči a úlevu při částečné aroma masáži. Potěší Vás také 2x vstup do Wellnesscentra Konstantin, kde naberete nové síly po zdořených kilometrech.



www.konstantinovy lazne.cz
tel.: +420 374 615 511, e-mail: rezervace@llkl.cz



facebook.com/lecebne.lazne.konstantinovy.lazne/



www.instagram.com/konstantinovy lazne/

CYKLOREGION ČESKO-BAVORSKÉ LÁZNĚ / RADREGION BAYERISCH-BÖHMISCHE BÄDER

www.visitvaryregion.com

Milujete, když vám vítr čechrá vlasy a pod nohama ubíhá krajina? Vyšlápnete si na cyklovýlet po hřebenech Smrčín a ponořte se do Slavkovského lesa, oázy zeleně a minerálních pramenů. Nechte se překvapit úžasnými skalními útvary a vydejte se po stopách hornictví, které formovala místní krajinu. Na obou stranách Česko-německé hranice se nachází cyklistický ráj. Cykloregion česko-bavorské lázně nabízí řadu klenotů – ukázky mocné geologické síly, nádherné lázně a tradiční pohostinnost. Devět různorodých etap vás dovede k deseti nádherným lázeňským městům. Vydejte se s námi na cestu a objevte společně s námi tento region!

www.cykloregion-cesko-bavorske-lazne.cz

Kennen Sie das Gefühl ... Wind in den Haaren und die Landschaft zieht vorbei? Machen Sie eine Radtour entlang der Kämme des Fichtelgebirges und tauchen Sie ein in den Kaiserwald (Slavkovský les), der „Grünen Oase“ der Mineralquellen. Staunen Sie über die erstaunlichen Felsformationen und begeben Sie sich auf die Spuren des Bergbaus, der die hiesige Landschaft geprägt hat. Die Radregion Bayerisch-Böhmische Bäder ist eine Schatzkammer kraftvoller Geologie, prächtiger Bäder und traditionsreicher Gastlichkeit. Auf beiden Seiten der deutsch-tschechischen Grenze finden Sie hier ein Paradies für Radfahrer. Neun abwechslungsreiche Etappen führen Sie zu zehn prächtigen Bädern. Kommen Sie mit uns auf Entdeckungsreise!

www.radregion-bayern-boehmen.de